

# Ist Versorgung

Stand vor Markterkundung

vorläufiges  
Erschließungsgebiet

# Gemeinde Gerolfingen



Berghaus






Gerolfingen

Aufkirchen

Irsingen

## Legende

Ist-Versorgung

-  ist Versorgung bis 15 Mbit/s Download und bis 1 Mbit/s Upload
-  ist Versorgung > 15 Mbit/s Download und 1 Mbit/s Upload
-  ist Versorgung >=30 Mbit/s Download und 2 Mbit/s Upload \*
-  Erschließungsgebiet Förderprogramm 1
-  vorläufiges Erschließungsgebiet

\* kein weißer NGA Fleck

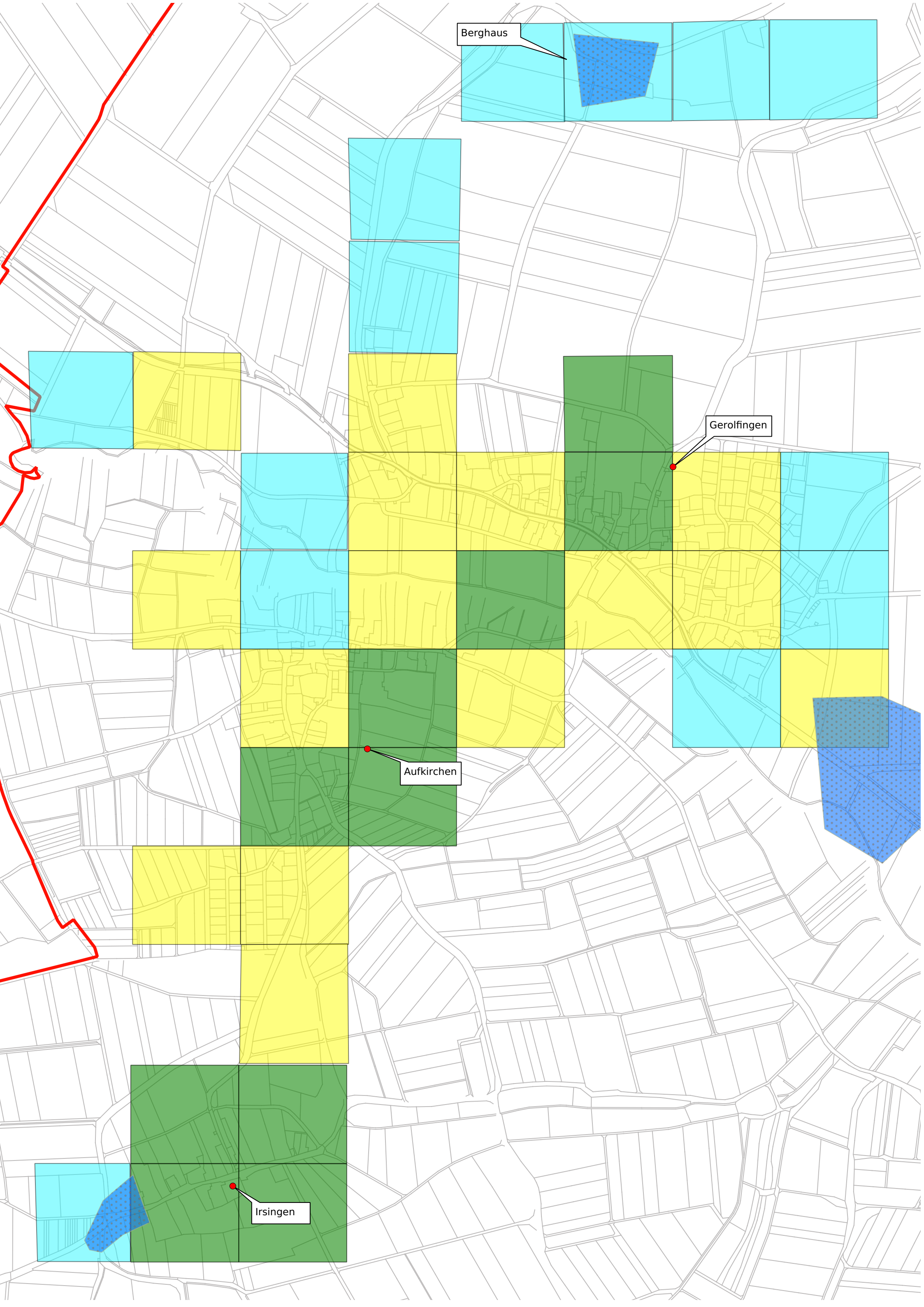
Planungsbüro Stephan Schröder UG  
(haftungsbeschränkt)



[www.breitbandplanung.de](http://www.breitbandplanung.de)

Erstelldatum 15.12.2017 S.Schröder

Quelle Bundesministerium für digitale Infrastruktur 15.12.2017

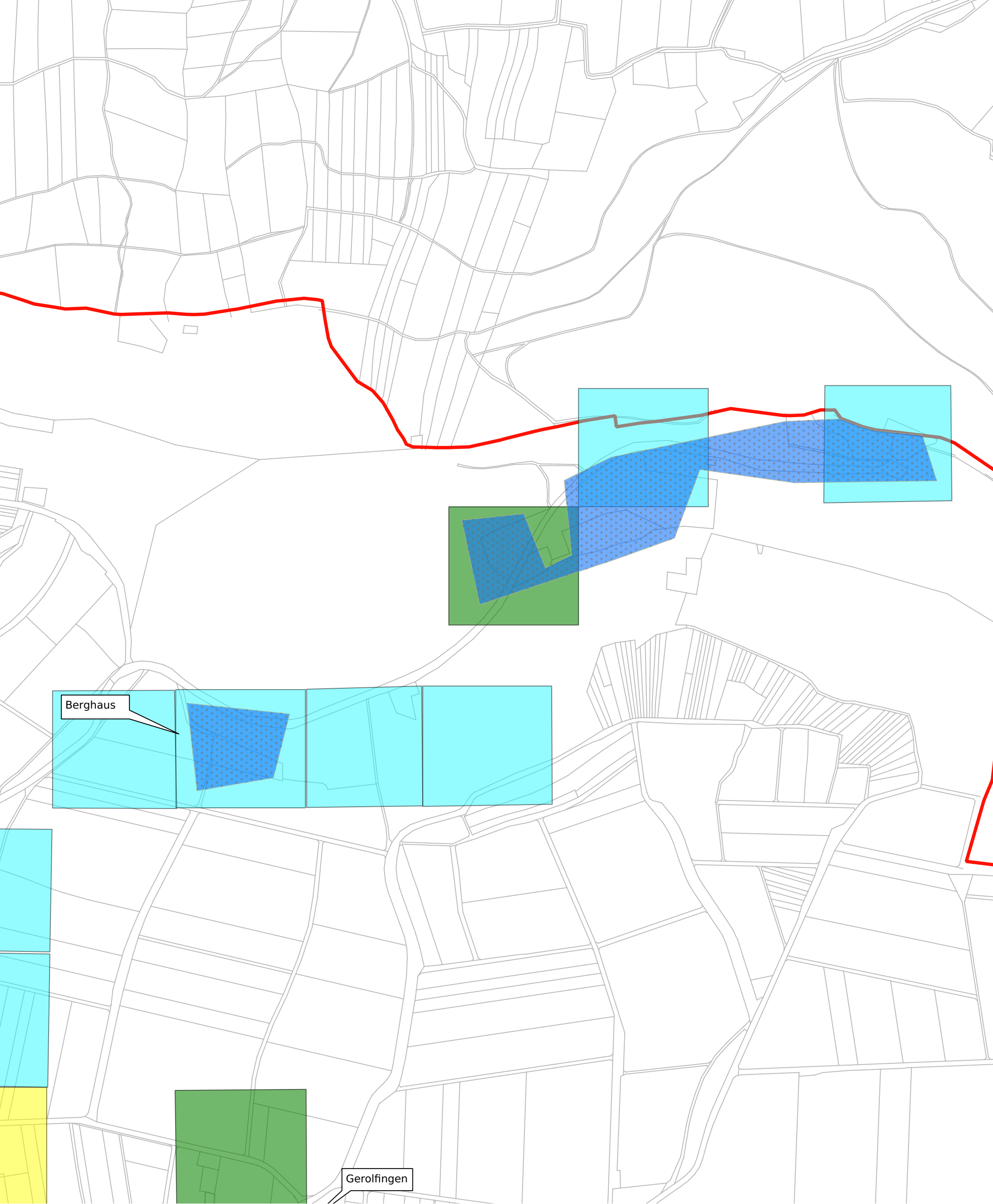


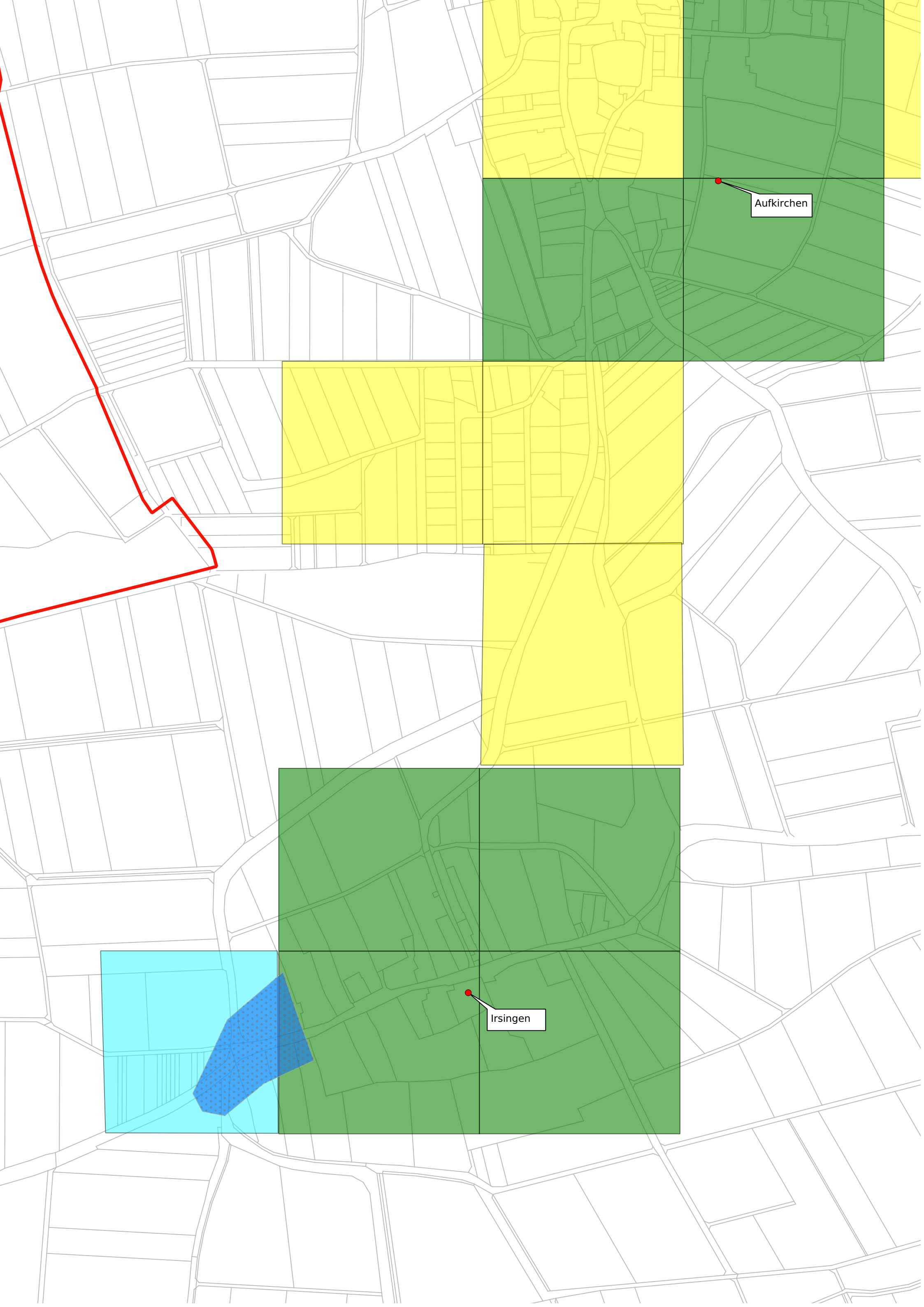
Berghaus

Gerolfingen

Aufkirchen

Irsingen





Aufkirchen

Irsingen